

**25 Jahre
Freunde des
Konzerthaus
Dortmund**



25 Jahre Freunde des Konzerthaus Dortmund

Er ist das Gesicht des begeisterungsfähigen Dortmunder Publikums, ein zentraler Bestandteil des Konzerthauses: der Freundeskreis. Mit Musikbegeisterung, Offenheit und Neugierde beflügelt er die Arbeit des Konzerthaus Dortmund – und das bereits seit 1999.





Liebe Freundinnen und Freunde des Konzerthaus Dortmund,

noch vor dem Entschluss des Stadtrats, unser schönes Konzerthaus zu bauen, haben sich am 13. Oktober 1999 zehn Handwerkerinnen und Handwerker im »Förderkreis des Handwerks zugunsten des Konzerthaus Dortmund« zusammengetan, um gemeinsam für dieses wegweisende Projekt zu werben. Schon damals wurde mit Weitblick erkannt, dass die Stadt und das Umland einen kulturellen Leuchtturm brauchen. Was sich aus dieser Initiative entwickelte, kann man nur als Erfolgsgeschichte beschreiben.

Die Leidenschaft zur Musik und höchste Handwerkskunst spiegeln sich im Konzerthaus wider: Unter Mitarbeit des Dortmunder Handwerks wurden aus Stahl und Holz Raum und Klang geschaffen. Unser Freundeskreis bekennt sich leidenschaftlich zu diesem einmaligen Ort, denn er ist für viele der heute rund 700 Mitglieder wie ein zweites Wohnzimmer geworden. Ein Ort der Kultur und Begegnung, an dem wir Gleichgesinnte, Freundinnen und Freunde treffen.

Gemeinsam wünschen wir uns, dass sich noch mehr Menschen und Unternehmen im Freundeskreis für das Konzerthaus engagieren und damit einen wichtigen Förderbeitrag zur Kultur in der Region leisten.

Ihre
Ceren Kaya und Christian Sprenger
Vorstandsvorsitzende Freundeskreis



Liebe Freundinnen und Freunde,

25 Jahre Freundeskreis des Konzerthaus Dortmund – damit ist unser Förderverein drei Jahre älter als das Konzerthaus selbst. Denn der Freundeskreis ist weit mehr als ein Förderverein: Auf Initiative des damaligen Gründungsintendanten Ulrich Andreas Vogt hatte sich das Dortmunder Handwerk im Freundeskreis zusammengetan, um den Bau eines hochklassigen Konzerthauses in Dortmund zu unterstützen.

Mit Investitionen in Ausstattung und Instrumente leistet der Freundeskreis seither wichtige Beiträge für die Zukunftsfähigkeit des Hauses. Zugleich fördert er seit der ersten Saison das künstlerische Programm des Konzerthauses mit den besten internationalen Künstlerinnen und Künstlern. Er trifft damit immer den richtigen Ton, denn unser Freundeskreis ist ein »Club der Kenner« – das Gesicht unseres begeisterungsfähigen Publikums.

Für dieses Engagement und die Förderung von mittlerweile über einer Million Euro bedanke ich mich sehr herzlich bei allen Mitgliedern. Der Freundeskreis ist ein Partner, auf den wir uns immer verlassen können. Und ich freue mich persönlich immer ganz besonders, wenn ich die Mitglieder in den Konzerten oder bei den Freundeskreis-Empfängen treffe. Werden auch Sie ein Teil dieser Erfolgsgeschichte.

Ihr
Raphael von Hoensbroech
Intendant und Geschäftsführer Konzerthaus Dortmund



»Das Konzerthaus ist aus Dortmund nicht wegzudenken. Ein Gewinn für unsere Stadt und unser Publikum, das zum Teil von weit her zu den Veranstaltungen anreist. Ein Ort zum Wohlfühlen und Genießen – so wie für mich seit 1999.«

Rosemarie Ahrens, Freundeskreismitglied Nr. 1 seit 1999

Verbindungen

Was hat der Freundeskreis mit dem Dortmunder Handwerk zu tun? Drei Fragen an die Vorstandsmitglieder Rudolf Große-Sudhues, als damaliger Geschäftsführer der Innungskrankenkasse Dortmund und Lünen Gründungsmitglied erster Stunde, und Berthold Schröder, Präsident der Handwerkskammer Dortmund.

Der Freundeskreis ist aus einer Initiative des Dortmunder Handwerks entstanden. Sie, Herr Große-Sudhues, waren als damaliger Vorstandsvorsitzender der Innungskrankenkasse (IKK) Dortmund bei der Gründung aktiv beteiligt. Was hat das Dortmunder Handwerk mit dem Konzerthaus zu tun?

Rudolf Große-Sudhues Die Dortmunder Handwerksorganisationen und ihre nahestehenden Dienstleister wollten die Verbindung zum Konzerthaus dokumentieren. Sie wollten durch den Förderverein aktiv am Kulturleben teilhaben und den Start unterstützen. Außerdem war dem Handwerk die Errichtung des Konzerthauses in der City wichtig.

Was ist für Sie, Herr Schröder, als Präsident der Handwerkskammer heute das Besondere an der Partnerschaft zwischen Handwerk und Konzerthaus?

Berthold Schröder Im Grunde bekommt man auf der Bühne des Konzerthauses jeden Tag pures Handwerk geboten. Denn mit seinen Schlagwerk- und Zupfinstrumentenmachern, Geigen-, Klavier- und Orgelbauern und noch vie-

len weiteren Gewerken erschafft das Handwerk die Instrumente, die wir dann auf der Bühne hören dürfen. Das verbindet uns in besonderer Weise mit der Musik und mit dem Konzerthaus als solches. Gleichzeitig teilen Handwerk und Konzerthaus von der ersten Stunde an die gemeinsame Vision, einen Treffpunkt für unterschiedliche Menschen zu schaffen und die Stadt Dortmund mit dem kulturellen Angebot des Konzerthauses zu bereichern.

Was wünschen Sie dem Freundeskreis für die nächsten 25 Jahre?

Rudolf Große-Sudhues Ich wünsche dem Freundeskreis, dass er wächst und weiterhin das Kulturprogramm bereichern kann. Aber auch, dass der Freundeskreis sich verjüngt und daraus aktive Konzertbesucherinnen und -besucher werden.

Berthold Schröder Ich wünsche dem Freundeskreis in den nächsten Jahren einen regen Zulauf an Musikbegeisterten, damit er auch weiterhin die Arbeit eines der besten Konzerthäuser Europas beflügeln kann.

Eine Mitgliedschaft im Freundeskreis ist als Privatperson im Rahmen der kostenlosen U27-Mitgliedschaft, als Einzelperson oder zu zweit möglich. Die Förder- und Patenmitgliedschaft stehen sowohl Privatpersonen als auch Firmen offen. Alle Informationen zu Beiträgen und Anmeldung unter: konzerthaus-dortmund.de/freunde

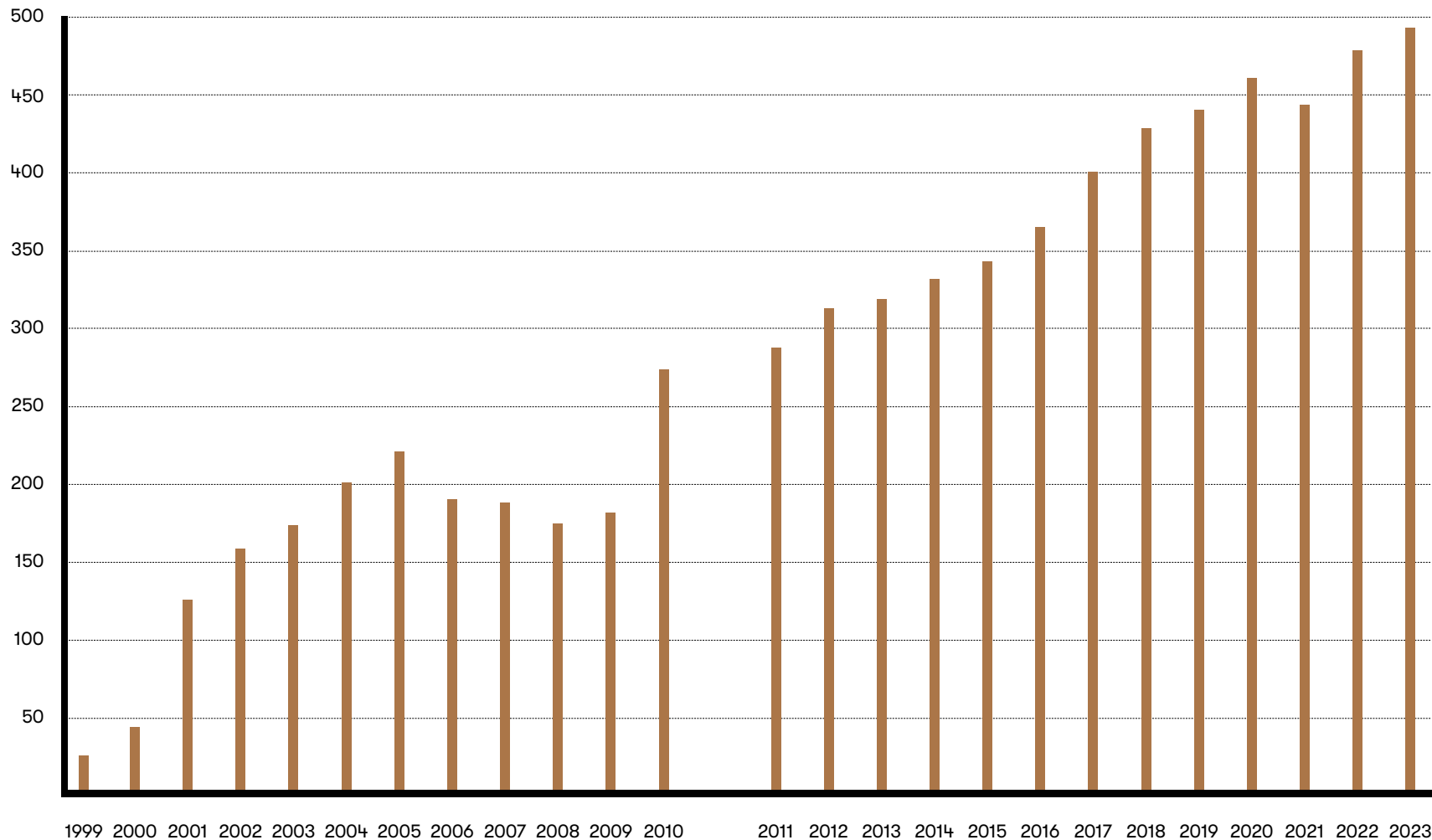


»Der Freundeskreis hat uns die Möglichkeit gegeben, Teil einer Gemeinschaft zu sein, die an Musik genauso viel Freude hat wie wir. Die Begeisterung für die Künstlerinnen und Künstler zu teilen, hat schon einige Abende unglaublich bereichert und uns als jungen Konzertbesuchern bedeutet gerade dieser Austausch besonders viel.«

David Graf und Timm Xander Schuster, studentische Mitglieder

Mitgliederentwicklung

vom Gründungsjahr des Freundeskreises bis heute



Arten der Mitgliedschaft U 27 (bis 27 Jahre kostenlos) / eine Person (75 €) / zwei Personen (110 €) / Firmen (180 €) / Förderer (345 €) / Paten (750 €). Für die Statistik

werden Mitgliedschaften gezählt. Zwei-Personen-Mitgliedschaften werden dabei ebenso einfach gezählt wie Firmen. Aktuell sind daher etwa 700 Menschen Mitglied im Freundeskreis.

»Bereits seit vielen Jahren sind wir als Unternehmen Mitglied im Freundeskreis, weil uns die Unterstützung der Kultur in Dortmund mit einem Konzerthaus, in dem Musikbegeisterte aller Genres eine Heimat haben, wichtig ist.«

Uta C. Alborn, August Alborn GmbH & Co. KG





In diesem Bild steckt nicht nur Musik, sondern auch ganz viel Freundeskreis:

Einen Konzertflügel, 189 Orchesterstühle, einen Hochleistungs-Beamer und 27 Konzerte haben die Freundinnen und Freunde des Konzerthaus Dortmund durch ihre Förderung bislang auf die Bühne gebracht und darüber hinaus neun Kunstwerke im Haus ermöglicht.



Über eine Million Euro Gesamtförderung

Der Freundeskreis hat es sich seit seiner Gründung zur Aufgabe gemacht, in finanzieller und ideeller Weise das Konzerthaus Dortmund zu unterstützen. Die jährlichen Mitgliedsbeiträge und zusätzlichen Spenden sowie das besondere Engagement der Mitglieder machen dies möglich.



Freunde werden



Gemeinsam mit über 450 Freundeskreis-Mitgliedern verleiht Doris Krede ihrer Liebe zur Musik Flügel. Leidenschaft verbindet, und das schon seit 25 Jahren im Freundeskreis – machen Sie mit! konzerthaus-dortmund.de/freunde

FREUNDESKREIS
KONZERTHAUS DORTMUND



Freundschaftsdienste

Vorzüge einer Mitgliedschaft

Mitgliederrabatt

von 10 % beim Kartenkauf (auf Eigenveranstaltungen)

Vorkaufsrecht

für Ihre Konzertkarten

Intendanten-Empfang

exklusiv für Freundinnen und Freunde

Backstage-Angebote

wie Hausführungen, Gesprächsrunden, Probenbesuche oder Ausflüge

Saisonvorstellung

durch den Intendanten

Willkommensgeschenk und Erkennungszeichen

das geflügelte Nashorn als goldene Anstecknadel

Lesenswertes kostenfrei zugesandt

Saisonbroschüre und Magazin »hörbar«

Ihr Name

auf der Website des Konzerthaus Dortmund

Vorteile

Fotonachweise

S. 04 © Oliver Hitzegrad
S. 06 © Holger Jacoby
S. 08 © Holger Jacoby
S. 10 © Holger Jacoby
S. 14 © Holger Jacoby
S. 18 © Oliver Hitzegrad
S. 20 © Bjørn Woll

Freunde des Konzerthaus Dortmund e. V.

Brückstraße 21, 44135 Dortmund
T 0231 – 22 696 183, freunde@konzerthaus-dortmund.de
konzerthaus-dortmund.de/freunde

Vorstand des Freundeskreises

Ceren Kaya, Vorsitzende
Christian Sprenger, Stellvertretender Vorsitzender
Henrik Himpe, Schatzmeister
Claudia Baumeister, Schriftführerin
Rudolf Große-Sudhues, Beisitzer
Thomas Kirmse, Beisitzer
Berthold Schröder, Beisitzer
Joachim Susewind, Kooptierter Beisitzer

Stand September 2024

Freunde werden, auch als Firmenmitglied!
Jetzt unter www.konzerthaus-dortmund.de/freunde



Unsere Umwelt liegt uns am Herzen, deshalb verpflichten wir uns zu verantwortungsbewusstem Handeln. Alles über unsere Maßnahmen unter konzerthaus-dortmund.de/nachhaltigkeit

FREUNDESKREIS
KONZERTHAUS DORTMUND

